

Atelier de création d'affiches

Appliquer et faire appliquer
les gestes barrières

1/9



Un kit pédagogique qui permet de réaliser des affiches
pédagogiques pour faire appliquer les gestes barrières.

Décembre 2020

Un langage coloré pour les gestes barrières

2/9



Pourquoi ce kit ?

Le contexte actuel nous met tous à l'épreuve. Au moment où nous nous laissons des gestes barrières et de nos masques, il est plus important que jamais de trouver un langage adapté pour en parler.

Les affiches et images mises à disposition par la Santé publique informent effectivement des règles d'hygiène qui peuvent nous protéger, mais comment mieux informer les jeunes ? Et les personnes ayant des troubles de la compréhension, des barrières linguistiques ? Comment trouver un langage visuel plus adapté, plus coloré et plus imagé, comment faire participer ?

C'est de ce questionnement commun entre l'équipe de soins du CATTP Darius Milhaud (Centre d'Accueil Thérapeutique à Temps Partiel) et l'atelier Valmy! que l'idée d'un atelier de conception d'affiches autour des gestes barrières est née. Cette belle expérience nous a donné envie de concevoir un kit pédagogique afin de le partager et d'en faire bénéficier d'autres structures.

Pour qui ?

Ce kit s'adresse à tout un chacun et chacune, sans besoin de compétence particulière en dessin ou graphisme. Cet atelier est très facilement réalisable en groupe, que ce soit dans des lieux qui accueillent des personnes en situation de handicap physique ou psychique, en réinsertion sociale, en milieu scolaire ou périscolaire...

Un partage

Gratuit, ce kit est à disposition de tout le monde ! Lieux de soin, milieux scolaires, périscolaires et au-delà. Nous souhaiterions partager cette belle expérience, riche en échange, créativité, rencontre humaine dans un but éducatif et de prévention !

Une question ?

Christina Poth
designer, enseignante
christina@atelier-valmy.com

Peggy Sainfeld
art thérapeute, GHU Paris
peggy.maisonblanche@gmail.com

Télécharger le kit pédagogique

www.atelier-valmy.com/projets/gestes-barrieres-kit

Exemples de réalisations

3/9



Contenu du kit

4/9



Contenu du kit

► 18 illustrations
en noir et blanc

Ce kit contient une série d'illustrations en noir et blanc,
faciles à imprimer sur du papier A4 : des têtes, des mains,
du savon et de l'eau, des robinets, des flèches, des masques...

Kit : www.atelier-valmy.com/projets/gestes-barrieres-kit

Préparation en amont

5/9



Matériel nécessaire

- 1 imprimante noir et blanc
- des feuilles de couleur

- 1 La préparation de l'atelier est simple et économique. Il suffit d'une imprimante noir et blanc et de papier couleur format A4. Ce kit contient une série d'illustrations prêtes à l'emploi (visages, masques, robinets, eau, savon etc.). Les impressions se font directement sur papier couleur.

Sensibilisation aux gestes barrières

6/9



- 2 L'atelier peut commencer par une discussion commune sur les gestes barrières qui nous protègent ainsi que nos proches : le port du masque, la distanciation physique, le lavage ou la désinfection des mains. C'est à partir de cette discussion que les participants choisissent les motifs qui composeront les affiches.

Conception des affiches

7/9



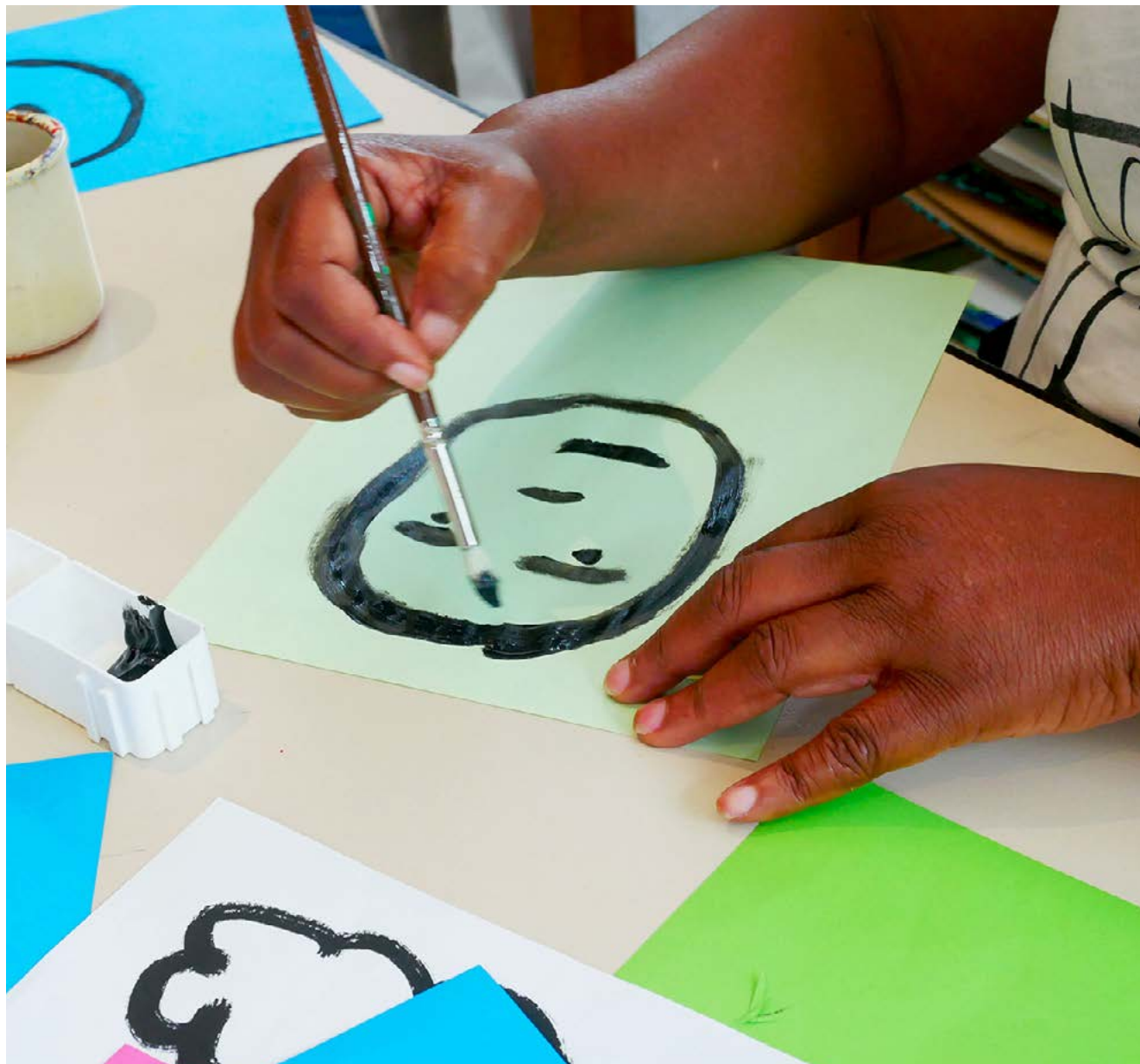
Matériel nécessaire

- ciseaux et colle
- divers cartons colorés
minimum format A3

- 3 Chaque participant choisit parmi les illustrations colorées et les fonds proposés. À l'aide de ciseaux, les différents motifs sont découpés. Les affiches sont composées librement comme des collages. Chacun choisit le thème qu'il veut illustrer.

Personnaliser les affiches

8/9



Matériel nécessaire

- de grands pinceaux
- de la peinture noire

- 4 Un atelier qui met en valeur les productions des participants !
Après une première phase de composition à partir d'éléments donnés, les participants complètent les motifs par leurs propres dessins.

Retour d'expérience

9/9



Ne pas subir les gestes barrières, mais en devenir acteur en concevant des affiches pour la communauté. Aborder autrement des règles sanitaires, avec plus de couleur, plus d'énergie, plus de chaleur.